

Bereich Bärenhütte:

Wiesenvegetation im unmittelbaren Umfeld der Bärenhütte (ungestörter Bereich)



Vegetation in gestörten Bereichen, Aufschüttung (Schachtlhalm)



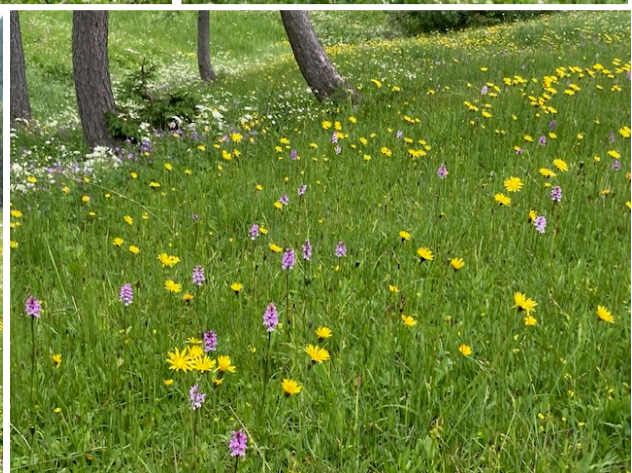
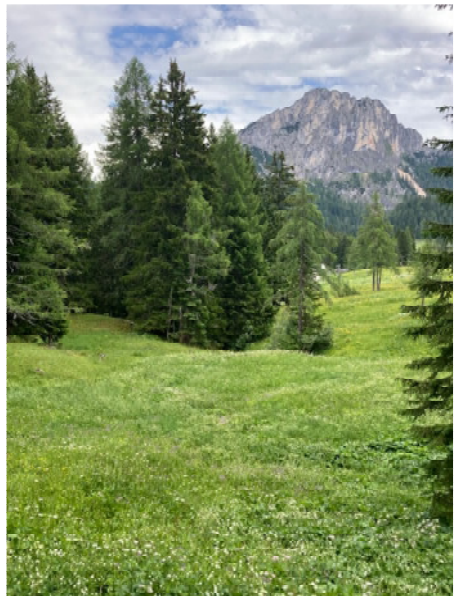
Standort der neuen Talstation:

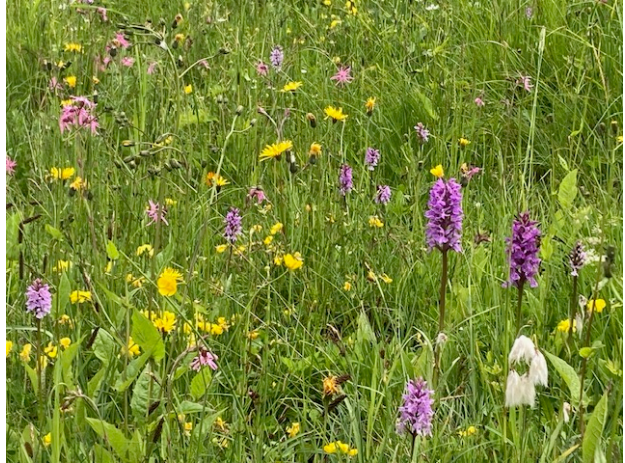




Bereich der geplanten Pisten/Schiweg-Anpassungen (zwischen alter und neuer Talstation):







Schützenswerte Vegetation:



Im Vergleich dazu: Frauenkarpiste-neu – ca. 20 Jahre alt:



Standort des Speicherteichs (Waldrodung, Auerhuhn-Habitat):

